

Embrayage

CARACTÉRISTIQUES


Embrayage monodisque à sec à commande à câble avec rattrapage de jeu automatique.
Mécanisme à diaphragme de type "poussé", disque à moyeu amortisseur intégré et butée à billes en appui constant.

DISQUE ET MÉCANISME

Caractéristiques du disque

	Moteur
Mécanisme d'embrayage	LUK
Ø extérieur (mm)	200

Couples de serrage (daN.m)

 Pour les couples de serrage, se reporter également aux différents "éclatés de pièces" dans les méthodes.

Vis CBX de fixation du mécanisme d'embrayage (8x125-16) : $2 \pm 0,2$
Vis TH RDL de fixation du support de pédale d'embrayage (8x125-16) : $1,3 \pm 0,3$
Écrou frein de fixation de la pédale d'embrayage (8x125-7-13) : $1,3 \pm 0,3$

MÉTHODES DE RÉPARATION



La dépose du disque ou du mécanisme nécessite la dépose de la boîte de vitesses. La commande d'embrayage est à rattrapage automatique d'usure.

Commandes mécaniques

DISQUE ET MÉCANISME

OUTILLAGE SPÉCIFIQUE

[1]. Centreurs du disque d'embrayage (PSA 9513-T) ou un centreur universel (Fig.1).

DÉPOSE

- Procéder à la dépose de la boîte de vitesses (voir opération concernée au chapitre "BOÎTE DE VITESSES").
- Dégager la butée d'embrayage de la fourchette.
- Dévisser progressivement les vis de fixation du mécanisme d'embrayage en diagonale et par passes successives jusqu'à ce que le mécanisme soit complètement libéré.
- Dégager le mécanisme et récupérer le disque d'embrayage.
- Remplacer les pièces défectueuses.
- Dégraisser la surface de friction du volant moteur et du mécanisme d'embrayage à l'aide d'un solvant (genre trichloréthylène).
- Mettre en place le disque d'embrayage en utilisant le centreur PSA ou un centreur universel (Fig.1).
- Monter le mécanisme et serrer progressivement ses vis de fixation en diagonale et par passes successives jusqu'au couple prescrit.
- Déposer le centreur.

REPOSE

- Contrôler visuellement :
 - l'absence de chocs et de rayures sur la portée du volant moteur,
 - l'usure du volant moteur,
 - l'état de la couronne de démarreur,
 - l'état du mécanisme.
- En cas de présence d'huile dans le carter d'embrayage, remplacer le joint d'étanchéité du vilebre-

quin (après dépose du volant moteur).

- Nettoyer l'arbre primaire et le guide de butée à l'aide d'une brosse métallique à main afin d'éliminer toutes traces d'oxydation.
- Serrer le mécanisme au couple de serrage prescrit.



Ne pas réutiliser un disque d'embrayage dont le moyeu porte des traces d'oxydation.

Commande d'embrayage

CÂBLE

DÉPOSE

- Dégager :
 - l'embout de gaine (1) de la fourchette d'embrayage,
 - le tampon du support de câble d'embrayage (2),
 - le câble d'embrayage de son guide (3).

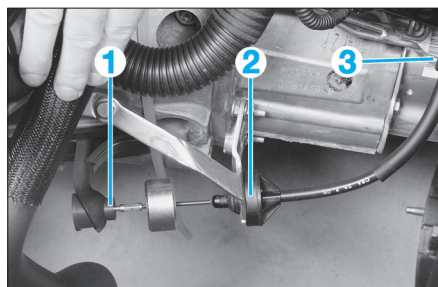


FIG. 2

- Déposer la garniture sous la planche de bord.
- Déposer puis écarter le contacteur de position de la pédale d'embrayage en (9).

DÉPOSER :

- l'écrou (4),
- la vis (6),
- le clip (8),
- le support de la pédale d'embrayage.
- Désaccoupler la biellette (7) du câble d'embrayage.
- Tirer le câble d'embrayage au niveau du soufflet situé sous le servofrein.
- Déposer le câble d'embrayage.

REPOSE

- Mettre le câble d'embrayage en place.



Vérifier que le câble d'embrayage est bien emboîté sur le tablier.

- Accoupler la biellette (7) au câble d'embrayage.
- Poser :
 - le support de la pédale d'embrayage (5) (En position haute),
 - le clip (8),
 - la vis (6),
 - l'écrou (4),
 - le contacteur de position de la pédale d'embrayage en (9).
- Passer le câble d'embrayage sur son guide (3).
- Mettre en place l'embout de gaine (1) et le tampon du support de câble d'embrayage (2).
- Appuyer plusieurs fois sur la pédale d'embrayage pour mettre l'ensemble en place.

CONTRÔLE

- Contrôler le fonctionnement du système de rattrapage automatique :
 - en tirant sur la fourchette d'embrayage. Celle-ci doit reculer à la main,
 - en appuyant très légèrement sur la pédale d'embrayage, refaire la même manoeuvre. La fourchette d'embrayage ne doit pas reculer.
- Relever au maximum le support (5) de la pédale d'embrayage.
- Dans cette position, il doit exister un jeu d'attaque important à la pédale.
- Faire redescendre le support (5) de manière à obtenir un jeu d'attaque de 2 ± 1 mm. Serrer les écrous (4) et (6) au couple prescrit.
- Reposer la garniture sous la planche de bord

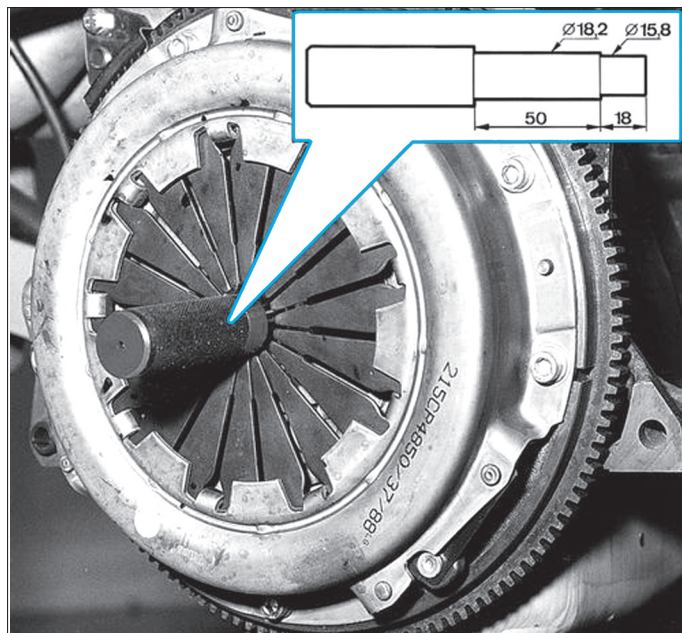


FIG. 1

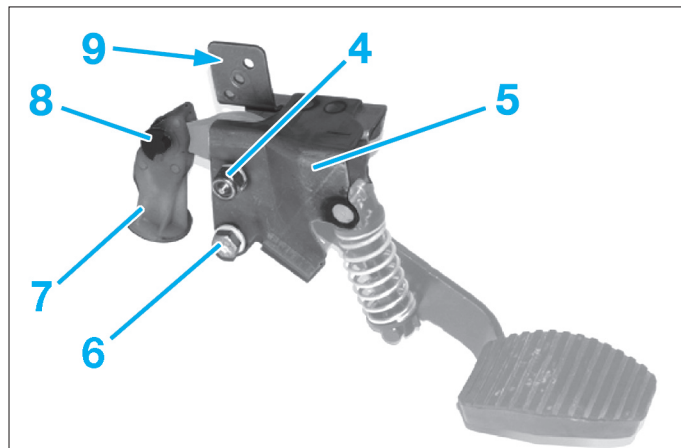
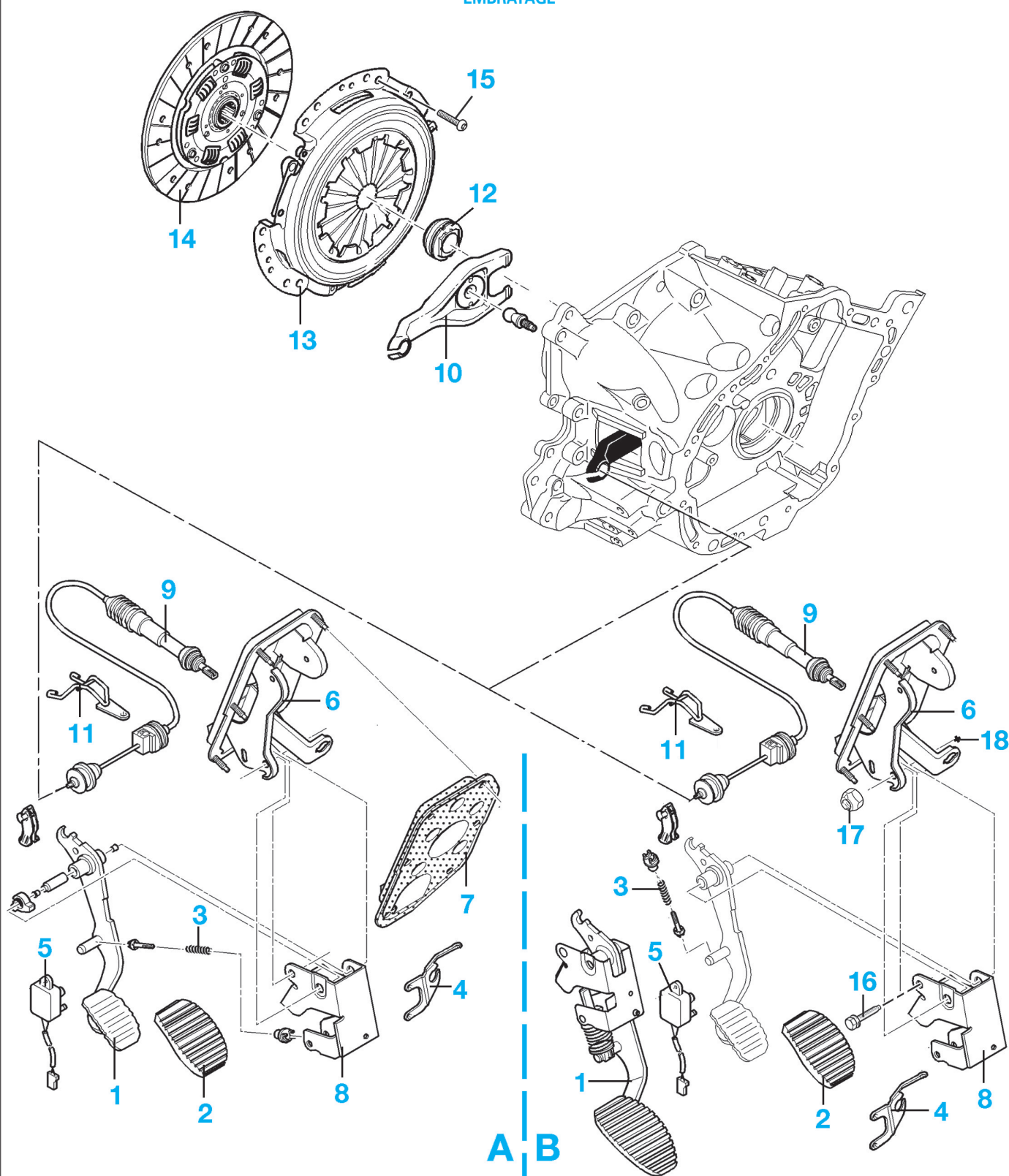


FIG. 3

EMBAYAGE



A. Jusqu'au 11/2003
B. À partir du 12/2003.

- 1. Pédale d'embrayage
- 2. Patin
- 3. Ressort de rappel
- 4. Arrêt de gaine
- 5. Contacteur d'embrayage
- 6. Pédalier
- 7. Insonorisant
- 8. Support de pédale

- 9. Câble de commande
- 10. Fourchette
- 11. Guide de câble
- 12. Butée
- 13. Mécanisme
- 14. Disque
- 15. Vis CBX de fixation du mécanisme d'embrayage (8x125-16) : $2 \pm 0,2$ daN.m
- 16. Vis TH RDL de fixation du support de pédale d'embrayage (8x125-16) : $1,3 \pm 0,3$ daN.m
- 17. Ecrrou frein de fixation de la pédale d'embrayage (8x125-7-13) : $1,3 \pm 0,3$ daN.m
- 18. Vis TH de fixation de la pédale d'embrayage (8x125-60).